

3M™ Cubitron™ II Schleifband

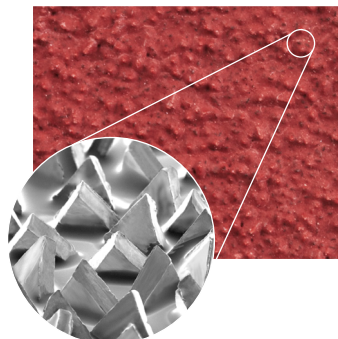
# 984F

CUBITRON™ II



- ▶ Langlebiges Hochleistungsschleifband für den Vorschliff
- ▶ 3M präzisionsgeformtes Keramik Korn, dicht gestreut
- ▶ Für den Nass- und Trockenschliff geeignet
- ▶ Maximale Abtragleistung besonders beim Anfasen und Abtragschliff
- ▶ Körnung 36+ bis 120+

## Nutzen angewandter Schleifwissenschaft



Das 3M präzisionsgeformte Dreieckskorn ist das Geheimnis der Leistungsfähigkeit des Schleifbandes. Es behält beim Schleifprozess stets scharfe Schneidkanten. Diese spanen gleichmäßig durch das Metall, haben eine dauerscharfe Wirkung und erzielen eine saubere, gratarme und gleichmäßige Oberfläche. Das Resultat ist ein schneller, kühler Schliff und eine verlängerte Standzeit des Schleifmittels.

Abadis AG · Sihlbruggstrasse 144 · CH-6340 Baar  
Tel. 041 768 27 27 · Fax 041 768 27 20 · [info@abadis.ch](mailto:info@abadis.ch)

Besuchen Sie unseren E-Shop mit über 3'000 Artikeln  
unter [www.abadis.ch](http://www.abadis.ch)

**3M**

## Nähere Produktinformationen

### 3M™ Cubitron™ II Schleifband 984F

	Revolutionäres Abtragsschleifen mittels präzisionsgeformten Keramikkörnern auf einer strapazierfähigen Unterlage
<b>Produkttyp</b>	Schleifband
<b>Kornart</b>	3M präzisionsgeformtes Keramik Korn
<b>Unterlage / Bindung</b>	Y-Gewebe / Vollkunstharz mit Schleifhilfsmittel als zusätzliche Oberflächenbeschichtung
<b>Körnungen</b>	36+, 60+, 80+, 120+
<b>Druckbereich</b>	Hoch
<b>Anwendungen</b>	Abtragsschleifen, Anfasen
<b>Werkstoffe</b>	Edelstahl, Stahl, alle Metalle
<b>Eigenschaften</b>	<ul style="list-style-type: none"> <li>▶ Patentierte 3M Technologie sorgt für außergewöhnliche Schneidleistung und kühlen Schliff bei höherer Produktivität</li> <li>▶ Schleifprozesse mit geringer Wärmeeinbringung, so dass keine Spannungsrisse und Verfärbungen entstehen</li> <li>▶ Spezielles Schleifhilfsmittel als zusätzliche Oberflächenbeschichtung für geringe Schleiftemperaturen</li> </ul>
<b>Experten-Tipp</b>	▶ Universelles Hochleistungsschleifband

## Werkstoffe

NE-Metalle	Baustahl	Edelstahl	Titan	Legierungen
•	•	•	•	•

## Anwendungsbedingungen

Anwendung	Schleifkraft	Kontaktfläche	Kontaktscheibe	Körnungen
Schwerer Abtrag	Hoch	Gering	80 Shore A - Metall	36+
Schleifen	Hoch / mittel	Mittel bis gering	65 - 90 Shore A	36+ – 120+

## Maschinen

Roboter	Schleifbock	Spitzenlos- / Flachschleifmaschine	Bandfeile	Langbandmaschine
•	•			

Abadis AG · Sihlbruggstrasse 144 · CH-6340 Baar  
 Tel. 041 768 27 27 · Fax 041 768 27 20 · [info@abadis.ch](mailto:info@abadis.ch)

**Besuchen Sie unseren E-Shop mit über 3'000 Artikeln unter [www.abadis.ch](http://www.abadis.ch)**

**3M Deutschland GmbH**  
 Schleif- und Poliersysteme  
 Carl-Schurz- Str.1, 41460 Neuss  
 Tel: +49 2131 14-2710  
 Fax: +49 2131 14-3200  
 E-Mail: [schleifen.de@3m.com](mailto:schleifen.de@3m.com)  
 Web:  
[www.3m.de/schleifbaender/superhelden](http://www.3m.de/schleifbaender/superhelden)

**3M (Schweiz) GmbH**  
 Schleifsysteme  
 Eggstr.93, 8803 Rüschlikon  
 Tel: +41 44 724-9151  
 Fax: +41 44 724-9440  
 E-Mail: [info@mmm.com/ch](mailto:info@mmm.com/ch)  
 Web:  
[www.3m.de/schleifbaender/superhelden](http://www.3m.de/schleifbaender/superhelden)

**3M Österreich GmbH**  
 Schleifsysteme  
 Kranichberggasse 4, 1120 Wien  
 Tel: +43 1 86686-0  
 Fax: +43 1 86686-10287  
 E-Mail: [schleifen-at@mmm.com](mailto:schleifen-at@mmm.com)  
 Web:  
[www.3m.de/schleifbaender/superhelden](http://www.3m.de/schleifbaender/superhelden)

Bitte recyceln.  
 Gedruckt in Deutschland.  
 Stand: März 2017 © 3M  
 2017. Alle Rechte vorbehalten.



AB34-0010